

**สรุปสถิติการให้บริการ กลุ่มบริหารงานบุคคล ประจำปีงบประมาณ ๒๕๖๔**  
**สำนักงานเขตพื้นที่การศึกษามัธยมศึกษานครสวรรค์**  
**ตั้งแต่วันที่ ๑ ตุลาคม ๒๕๖๓ - วันที่ ๓๐ มิถุนายน ๒๕๖๔**

● **งานทำบัตรข้าราชการครูและบุคลากรทางการศึกษา, ลูกจ้างประจำ, พนักงานราชการ**

เดือน	ตัวชี้วัด	ผลการดำเนินงาน
ตุลาคม ๒๕๖๓	ผลสำเร็จ ร้อยละ ๑๐๐	จำนวน ๔๙ ราย
พฤศจิกายน ๒๕๖๓	ผลสำเร็จ ร้อยละ ๑๐๐	จำนวน ๓๘ ราย
ธันวาคม ๒๕๖๓	ผลสำเร็จ ร้อยละ ๑๐๐	จำนวน ๔๑ ราย
มกราคม ๒๕๖๔	ผลสำเร็จ ร้อยละ ๑๐๐	จำนวน ๓๒ ราย
กุมภาพันธ์ ๒๕๖๔	ผลสำเร็จ ร้อยละ ๑๐๐	จำนวน ๓๑ ราย
มีนาคม ๒๕๖๔	ผลสำเร็จ ร้อยละ ๑๐๐	จำนวน ๒๙ ราย
เมษายน ๒๕๖๔	ผลสำเร็จ ร้อยละ ๑๐๐	จำนวน ๓๐ ราย
พฤษภาคม ๒๕๖๔	ผลสำเร็จ ร้อยละ ๑๐๐	จำนวน ๒๘ ราย
มิถุนายน ๒๕๖๔	ผลสำเร็จ ร้อยละ ๑๐๐	จำนวน ๒๕ ราย
กรกฎาคม ๒๕๖๔	ผลสำเร็จ ร้อยละ ๑๐๐	
สิงหาคม ๒๕๖๔	ผลสำเร็จ ร้อยละ ๑๐๐	
กันยายน ๒๕๖๔	ผลสำเร็จ ร้อยละ ๑๐๐	

● **งานทำบัตรข้าราชการครูบ้านาญ**

เดือน	ตัวชี้วัด	ผลการดำเนินงาน
ตุลาคม ๒๕๖๓	ผลสำเร็จ ร้อยละ ๑๐๐	จำนวน ๑๔ ราย
พฤศจิกายน ๒๕๖๓	ผลสำเร็จ ร้อยละ ๑๐๐	จำนวน ๑๑ ราย
ธันวาคม ๒๕๖๓	ผลสำเร็จ ร้อยละ ๑๐๐	จำนวน ๙ ราย
มกราคม ๒๕๖๔	ผลสำเร็จ ร้อยละ ๑๐๐	จำนวน ๖ ราย
กุมภาพันธ์ ๒๕๖๔	ผลสำเร็จ ร้อยละ ๑๐๐	จำนวน ๖ ราย
มีนาคม ๒๕๖๔	ผลสำเร็จ ร้อยละ ๑๐๐	จำนวน ๔ ราย
เมษายน ๒๕๖๔	ผลสำเร็จ ร้อยละ ๑๐๐	จำนวน ๑๐ ราย
พฤษภาคม ๒๕๖๔	ผลสำเร็จ ร้อยละ ๑๐๐	จำนวน ๕ ราย
มิถุนายน ๒๕๖๔	ผลสำเร็จ ร้อยละ ๑๐๐	จำนวน ๓ ราย
กรกฎาคม ๒๕๖๔	ผลสำเร็จ ร้อยละ ๑๐๐	
สิงหาคม ๒๕๖๔	ผลสำเร็จ ร้อยละ ๑๐๐	
กันยายน ๒๕๖๔	ผลสำเร็จ ร้อยละ ๑๐๐	

● งานออกหนังสือรับรองเงินเดือน

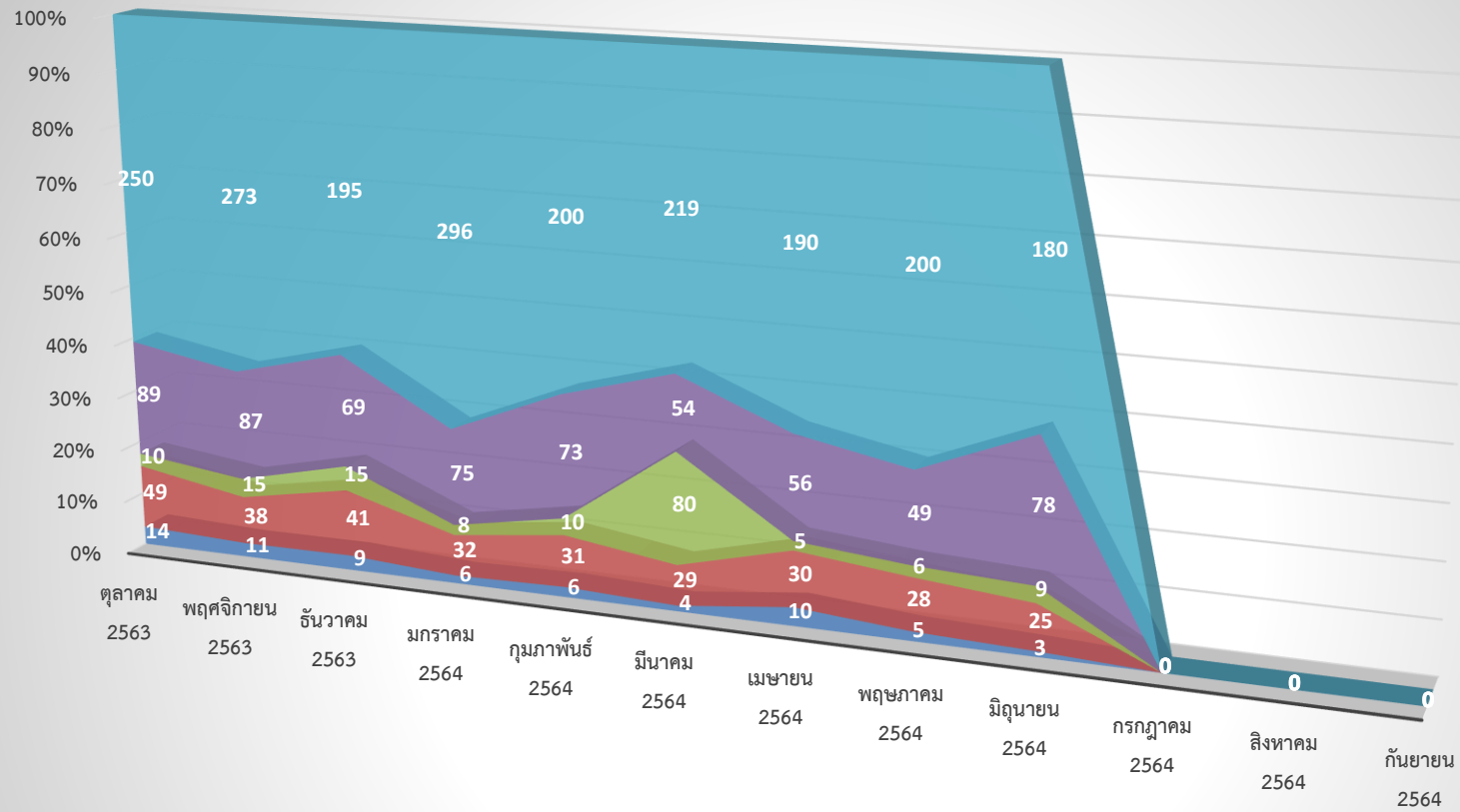
เดือน	ตัวชี้วัด	ผลการดำเนินงาน
ตุลาคม ๒๕๖๓	ผลสำเร็จ ร้อยละ ๑๐๐	จำนวน ๑๐ ราย
พฤศจิกายน ๒๕๖๓	ผลสำเร็จ ร้อยละ ๑๐๐	จำนวน ๑๕ ราย
ธันวาคม ๒๕๖๓	ผลสำเร็จ ร้อยละ ๑๐๐	จำนวน ๑๕ ราย
มกราคม ๒๕๖๔	ผลสำเร็จ ร้อยละ ๑๐๐	จำนวน ๘ ราย
กุมภาพันธ์ ๒๕๖๔	ผลสำเร็จ ร้อยละ ๑๐๐	จำนวน ๑๐ ราย
มีนาคม ๒๕๖๔	ผลสำเร็จ ร้อยละ ๑๐๐	จำนวน ๘๐ ราย
เมษายน ๒๕๖๔	ผลสำเร็จ ร้อยละ ๑๐๐	จำนวน ๕ ราย
พฤษภาคม ๒๕๖๔	ผลสำเร็จ ร้อยละ ๑๐๐	จำนวน ๖ ราย
มิถุนายน ๒๕๖๔	ผลสำเร็จ ร้อยละ ๑๐๐	จำนวน ๙ ราย
กรกฎาคม ๒๕๖๔	ผลสำเร็จ ร้อยละ ๑๐๐	
สิงหาคม ๒๕๖๔	ผลสำเร็จ ร้อยละ ๑๐๐	
กันยายน ๒๕๖๔	ผลสำเร็จ ร้อยละ ๑๐๐	

● การขอคัดสำเนา ทะเบียนประวัติ ก.พ.๗

เดือน	ตัวชี้วัด	ผลการดำเนินงาน
ตุลาคม ๒๕๖๓	ผลสำเร็จ ร้อยละ ๑๐๐	จำนวน ๘๙ ราย
พฤศจิกายน ๒๕๖๓	ผลสำเร็จ ร้อยละ ๑๐๐	จำนวน ๘๗ ราย
ธันวาคม ๒๕๖๓	ผลสำเร็จ ร้อยละ ๑๐๐	จำนวน ๖๙ ราย
มกราคม ๒๕๖๔	ผลสำเร็จ ร้อยละ ๑๐๐	จำนวน ๗๕ ราย
กุมภาพันธ์ ๒๕๖๔	ผลสำเร็จ ร้อยละ ๑๐๐	จำนวน ๗๓ ราย
มีนาคม ๒๕๖๔	ผลสำเร็จ ร้อยละ ๑๐๐	จำนวน ๕๔ ราย
เมษายน ๒๕๖๔	ผลสำเร็จ ร้อยละ ๑๐๐	จำนวน ๕๖ ราย
พฤษภาคม ๒๕๖๔	ผลสำเร็จ ร้อยละ ๑๐๐	จำนวน ๔๙ ราย
มิถุนายน ๒๕๖๔	ผลสำเร็จ ร้อยละ ๑๐๐	จำนวน ๗๘ ราย
กรกฎาคม ๒๕๖๔	ผลสำเร็จ ร้อยละ ๑๐๐	
สิงหาคม ๒๕๖๔	ผลสำเร็จ ร้อยละ ๑๐๐	
กันยายน ๒๕๖๔	ผลสำเร็จ ร้อยละ ๑๐๐	

● รับ - ส่งหนังสือราชการกลุ่มบริหารงานบุคคล

เดือน	ตัวชี้วัด	ผลการดำเนินงาน
ตุลาคม ๒๕๖๓	ผลสำเร็จ ร้อยละ ๑๐๐	จำนวน ๒๕๐ เรื่อง
พฤศจิกายน ๒๕๖๓	ผลสำเร็จ ร้อยละ ๑๐๐	จำนวน ๒๗๓ เรื่อง
ธันวาคม ๒๕๖๓	ผลสำเร็จ ร้อยละ ๑๐๐	จำนวน ๑๙๕ เรื่อง
มกราคม ๒๕๖๔	ผลสำเร็จ ร้อยละ ๑๐๐	จำนวน ๒๙๖ เรื่อง
กุมภาพันธ์ ๒๕๖๔	ผลสำเร็จ ร้อยละ ๑๐๐	จำนวน ๒๐๐ เรื่อง
มีนาคม ๒๕๖๔	ผลสำเร็จ ร้อยละ ๑๐๐	จำนวน ๒๑๙ เรื่อง
เมษายน ๒๕๖๔	ผลสำเร็จ ร้อยละ ๑๐๐	จำนวน ๑๙๐ เรื่อง
พฤษภาคม ๒๕๖๔	ผลสำเร็จ ร้อยละ ๑๐๐	จำนวน ๒๐๐ เรื่อง
มิถุนายน ๒๕๖๔	ผลสำเร็จ ร้อยละ ๑๐๐	จำนวน ๑๘๐ เรื่อง
กรกฎาคม ๒๕๖๔	ผลสำเร็จ ร้อยละ ๑๐๐	
สิงหาคม ๒๕๖๔	ผลสำเร็จ ร้อยละ ๑๐๐	
กันยายน ๒๕๖๔	ผลสำเร็จ ร้อยละ ๑๐๐	



■ งานทำบัตรข้าราชการครูบ้านญาติ

■ งานทำบัตรข้าราชการครูฯ

■ งานออกหนังสือรับรองเงินเดือน

■ การขอคัดสำเนา ทะเบียนประวัติ ก.พ.7

■ รับ - ส่งหนังสือราชการกลุ่มบริหารงานบุคคล